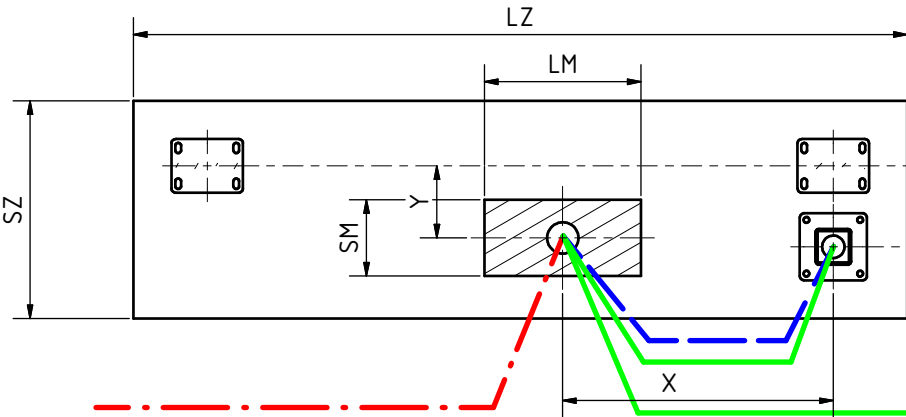


ŘADA 60 - DO PRŮJEZDU A=6m S V060

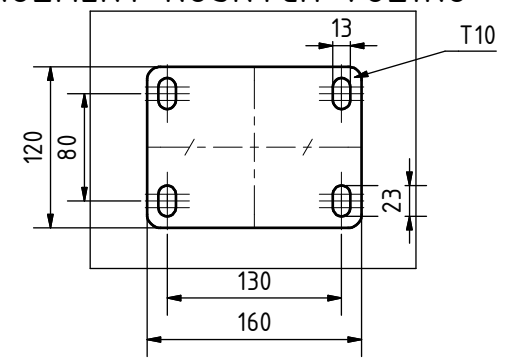
TYP POHONU	RSL [mm]	LZ [mm]	SZ [mm]	HZ [mm]	VM [mm]	X [mm]	Y [mm]	SM [mm]	LM [mm]	S [mm]
GOLD 400 *	A+426	1/3A+330	485	NEZÁMRZ.HL.	99	615	150	170	400	4/3A+441
ROBUS 400/600/1000 *	A+426	1/3A+330	485	NEZÁMRZ.HL.	99	600	176	220	350	4/3A+441
MEC 200 */**	A+426	1/3A+330	485	NEZÁMRZ.HL.	30	585	180	140	310	4/3A+441
NYOTA 115 */**	A+426	1/3A+330	485	NEZÁMRZ.HL.	57	580	170	160	270	4/3A+441
GIRRI 130 *	A+426	1/3A+330	485	NEZÁMRZ.HL.	58	580	198	220	300	4/3A+441
THOR 1500 *	A+426	1/3A+330	485	NEZÁMRZ.HL.	67	650	165	220	350	4/3A+441
RUN 1800/2500 *	A+426	1/3A+330	485	NEZÁMRZ.HL.	53	640	200	260	450	4/3A+441

BETONOVÝ ZÁKLAD PRO POHON, VODÍČÍ SLOUPEK, NOSNÉ VOZÍKY

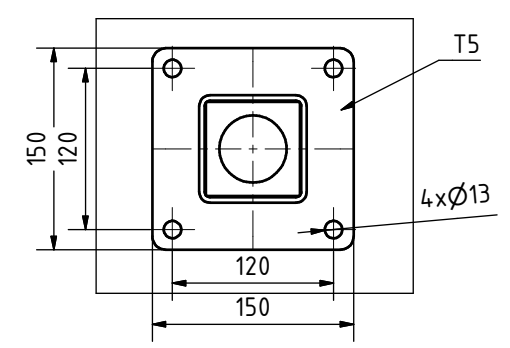
BETONOVÝ ZÁKLAD PRO DOJEZD. SLOUPEK



ROZMĚRY NOSNÝCH VOZÍKŮ



ROZMĚRY SLOUPKŮ



ZÁKLADOVÝ BETON - KONSTRUKČNÍ B20
 VOLNÉ KONCE VYVEDENÝCH KABELŮ MIN. 200mm
 PŘÍVOD: * 230V, 10A SAMOSTATNÝ JISTIČ, PROUDOVÝ CHRÁNIČ I_{fn}=0,03A
 ** 400V, 16A SAMOSTATNÝ JISTIČ, PROUDOVÝ CHRÁNIČ I_{fn}=0,03A

TECHNOPARK CZ		s.r.o.	
612 00 BRNO-Křídlovo Pole, Hudučova 78b		te: 541 423 011 www.technopark.cz	
Stav	Změny	Datum	Jméno
		25.2.2013	PetrP
		Zkontrolováno	
		Norma	
			STAVEBNÍ PŘIPRAVENOST
			Řada 60 - průjezd do 6m ¹ / _{A2}

- Legenda:**
- Sykfy 5x2x0,5 Max. délka 30m, jinak 5x2x1
 - - - * CYKY 3x1,5 Max. délka 30m, jinak 3x2,5
 - **CYKY 5x1,5 Max. délka 30m, jinak 5x2,5
 - CYKY 2x1 + KOAX RG58 Max. délka 20m
- RSL - Rozteč mezi středy sloupků
 LZ - Délka betonového základu (B20)
 HZ - Hloubka betonového základu - nezámrazná
 SZ - Šířka betonového základu
 VM - Výška základu pod pohonem
 SM - Šířka základu pod pohonem
 LM - Délka základu pod pohonem
 X, Y - Střed základu pohonu (vývod chráničky) od osy brány a vodícího sloupku
 S - Celková délka brány